

HYBRIDE BÜRGERVERSAMMLUNG 16.11.2023



ZAHLEN – STATISTIKEN

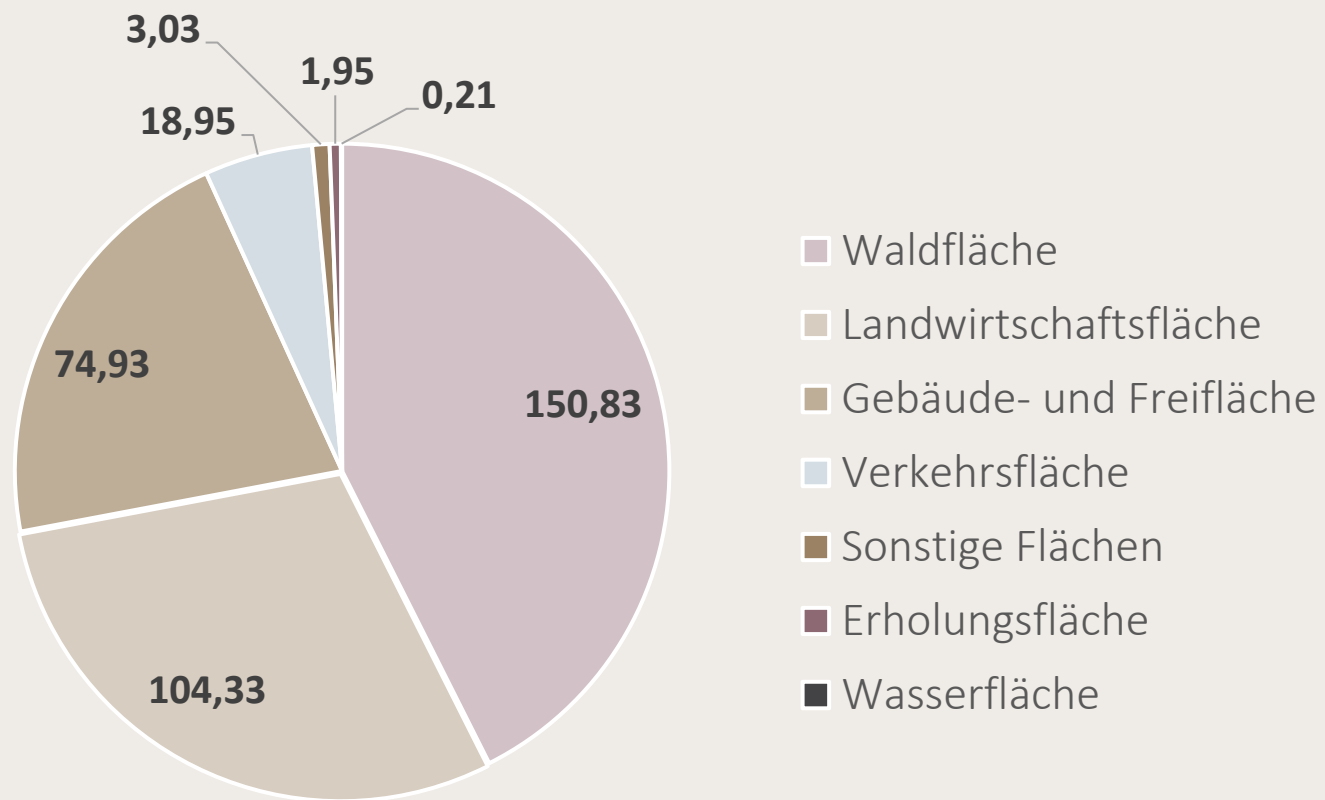
AUS VERWALTUNG UND KÄMMEREI



FLÄCHEN - NUTZUNGSARTEN

Fläche nach Nutzungsarten (in ha)

Gebietsfläche insgesamt:
353, 28 ha



BEVÖLKERUNGSENTWICKLUNG

Bevölkerung

Mit Hauptwohnsitz gemeldete Personen: 3.445

Gesamteinwohnerzahl (inkl. Nebenwohnsitze): 3.659

♂ männlich 1.811

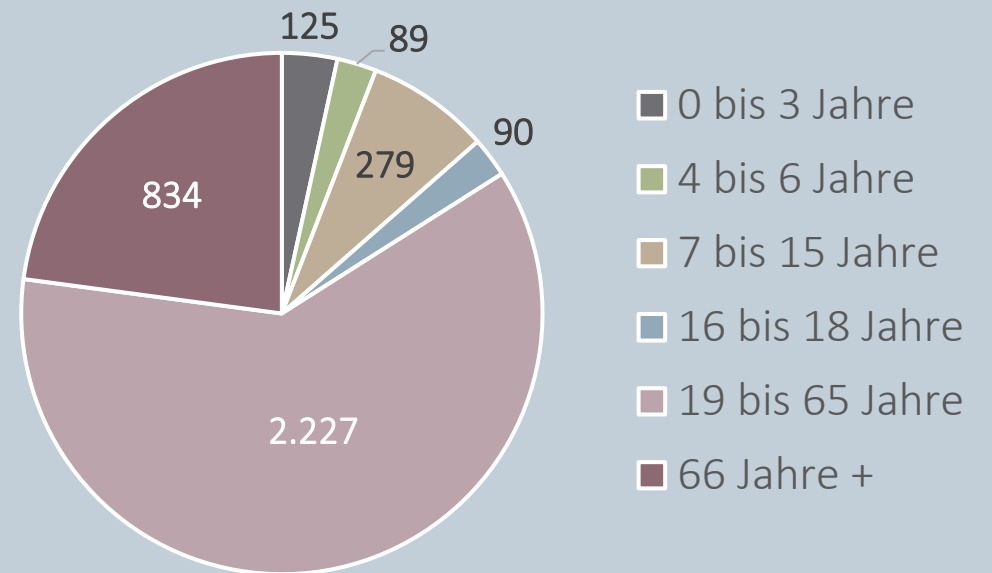
♀ weiblich 1.848

Ausländische Mitbürger/Mitbürgerinnen 337

♂ männlich 171

♀ weiblich 166

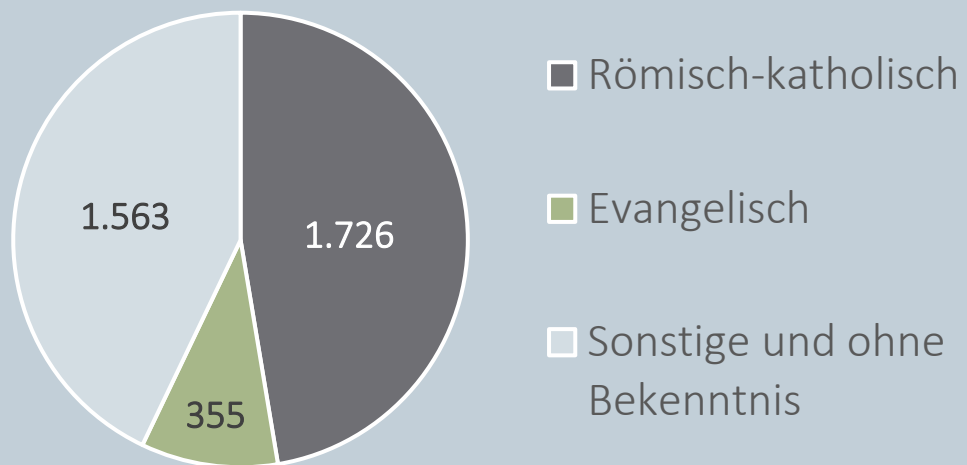
Altersstruktur



Stand: 01.11.2023

BEVÖLKERUNGSENTWICKLUNG




Religionszugehörigkeit



Bevölkerungsbewegung

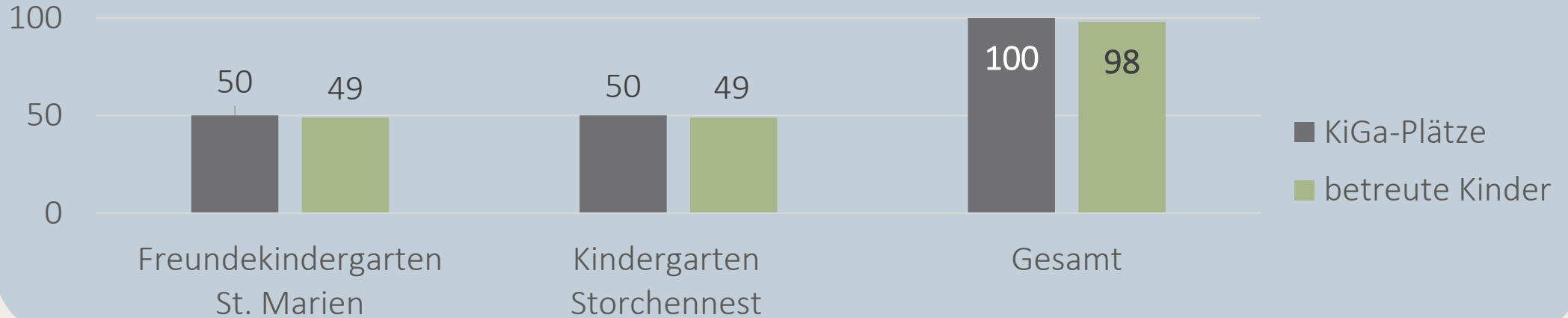
Zuzüge:	201
Wegzüge:	176

Personenstandsfälle

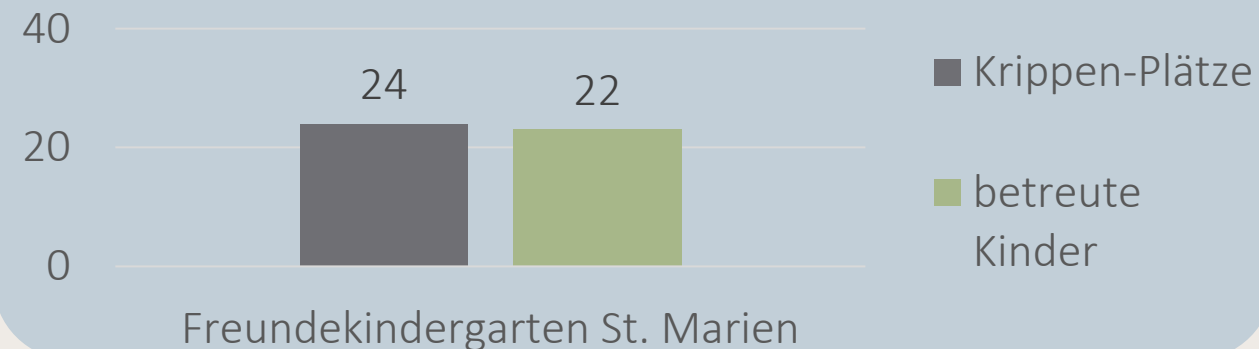
 Eheschließungen:	17
 Geburten:	25
 Sterbefälle:	27

KINDERGÄRTEN – KINDERKRIPPE – MITTAGSBETREUUNG

Kindergarten



Kinderkrippe



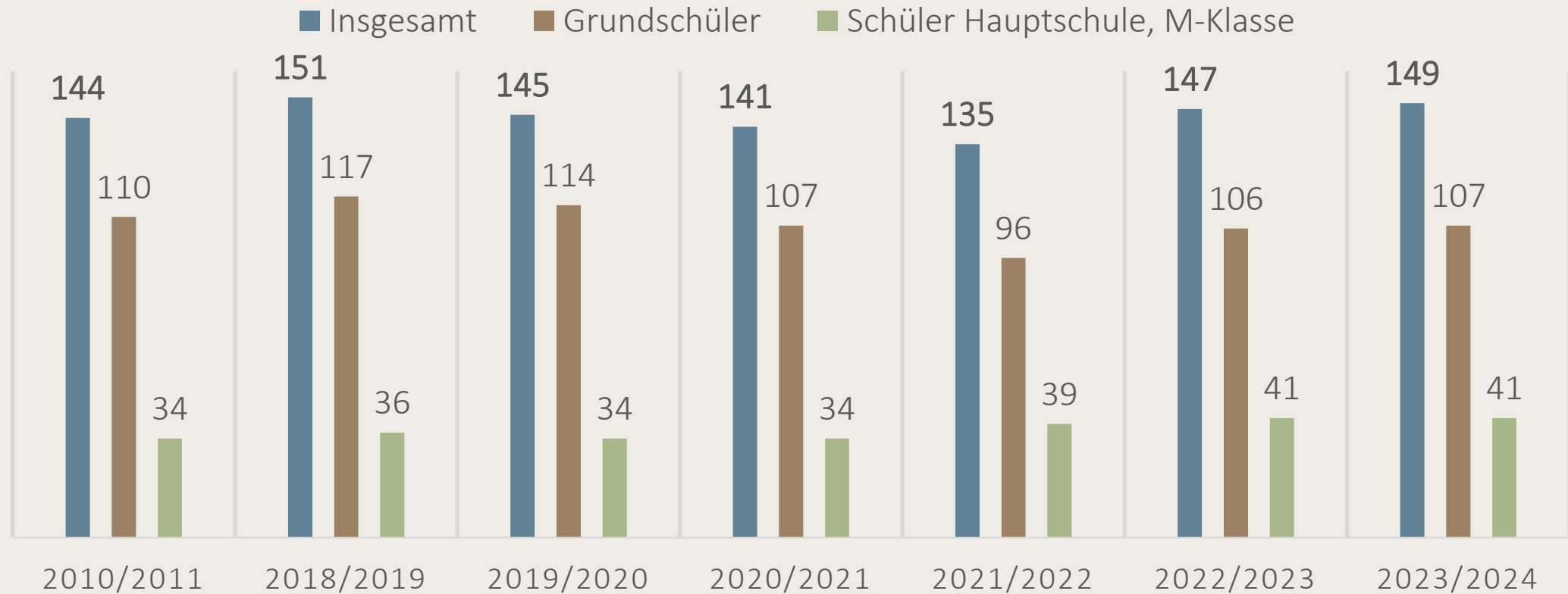
Mittagsbetreuung

Förderverein Grundschule Glattbach:
64 betreute Grundschüler

Stand: 01.11.2023



GRUND- UND HAUPT-/MITTELSCHÜLER



Ab 2010/2011: Grundschule Glattbach; die Mittelschüler besuchen die Mittelschule Goldbach und Hösbach



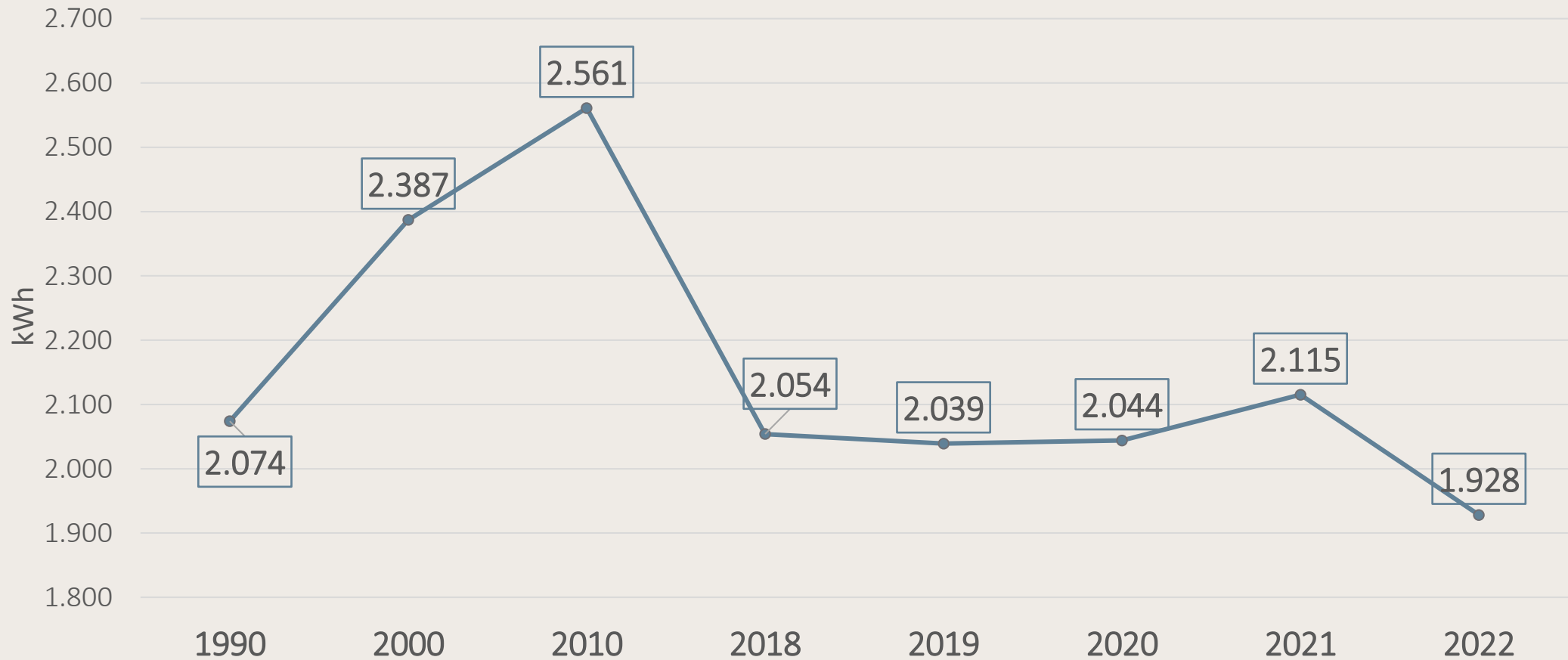
BAUTÄTIGKEIT - WOHNUNGSWESEN

Bestand an Wohngebäuden gesamt:	ca. 983
darin Wohnungen	ca. 1.661
bis zum 31.10.2023 fertiggestellte Wohngebäude	1
Eingereichte Bauanträge in 2023 gesamt	22
davon geplante Wohnhausneubauten	6



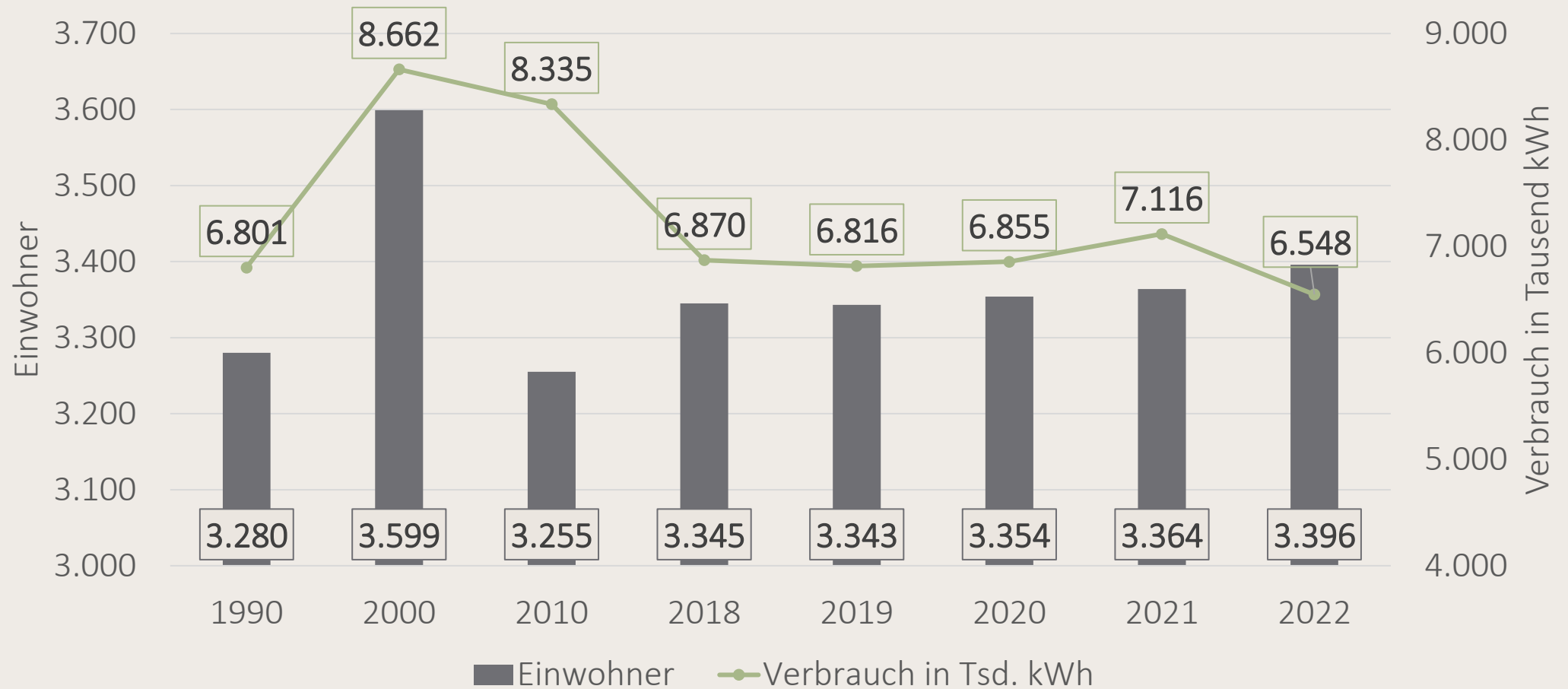
STROMVERBRAUCH

Angaben in kWh je Einwohner / Jahr



STROMVERBRAUCH

Verbrauch insgesamt in Tausend kWh (einschl. Blindstrom)



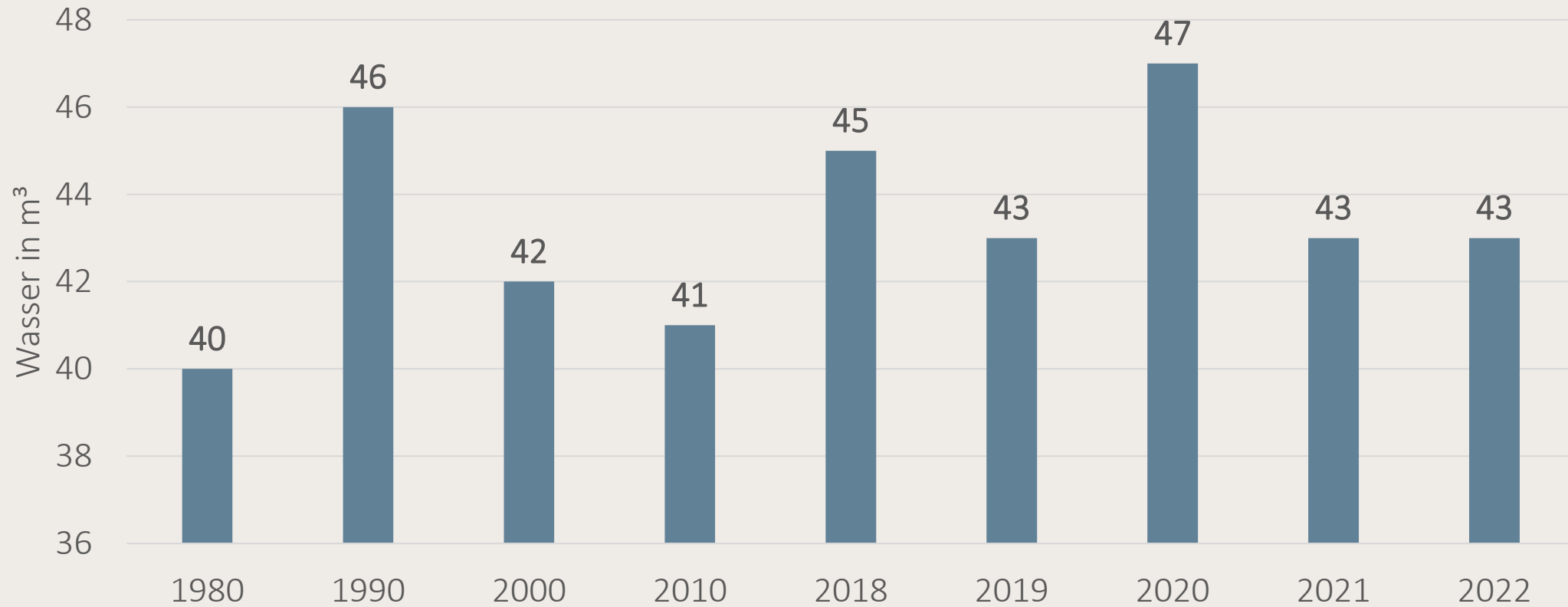


DER STROMPREIS WIRD GESENKT!

Preisblätter werden aktuell versendet

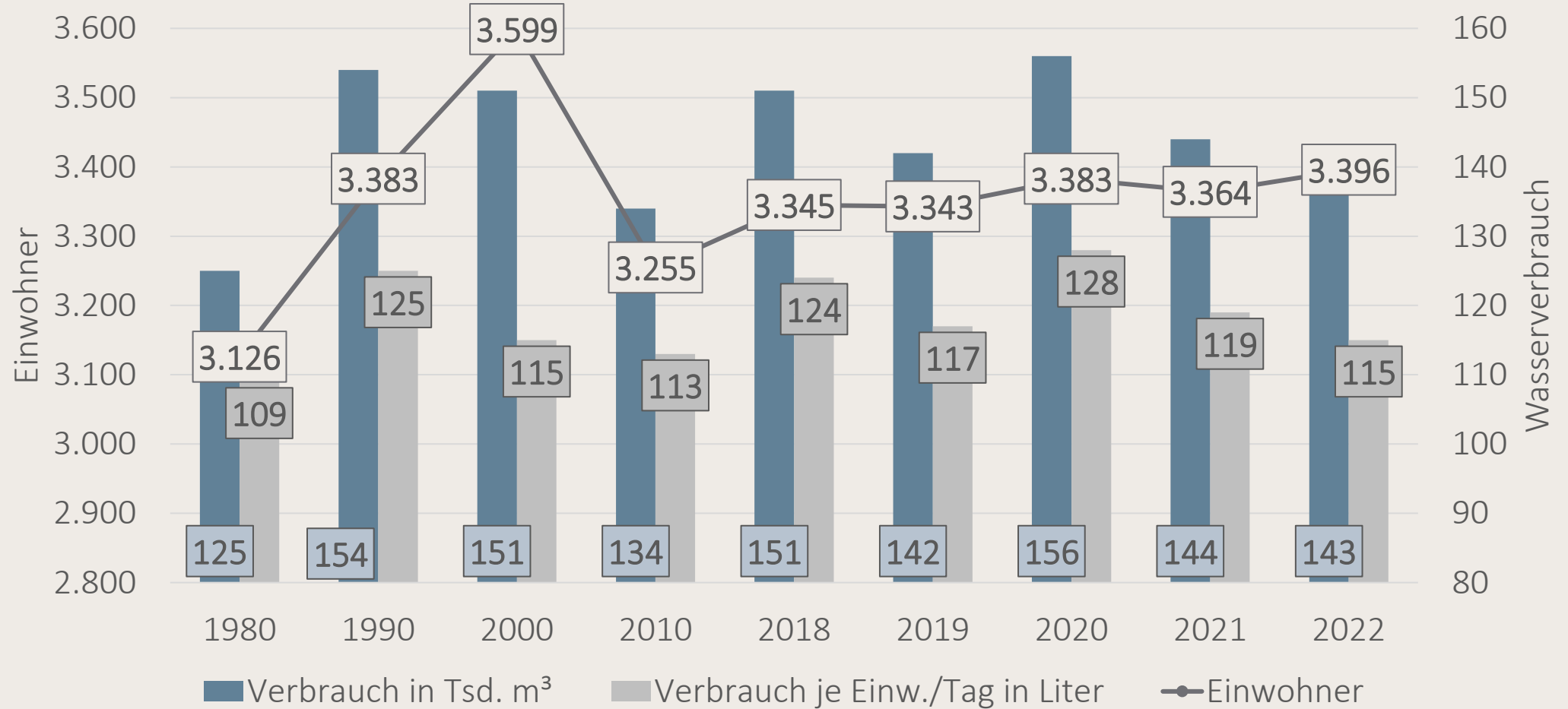
WASSERVERBRAUCH

Wasserverbrauch in m³ je Einwohner / Jahr



WASSERVERBRAUCH

Verbrauch insgesamt in Tausend m³ bzw. je Einwohner / Tag in Litern





TRINKWASSER WIRD TEURER!

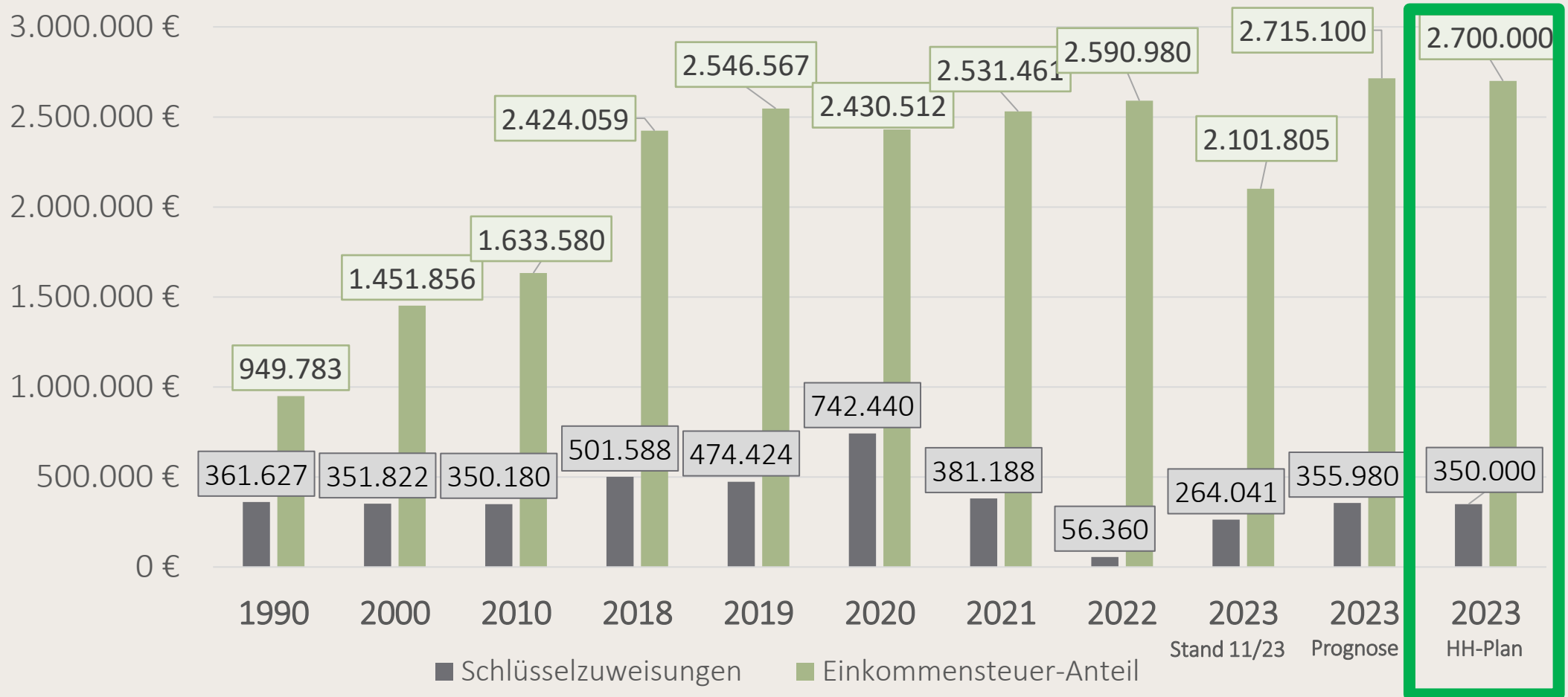
von 2,75 €/m³ auf 3,37 €/m³



ABWASSERGEBÜHREN BLEIBEN STABIL!

bei 2,55 €/m³

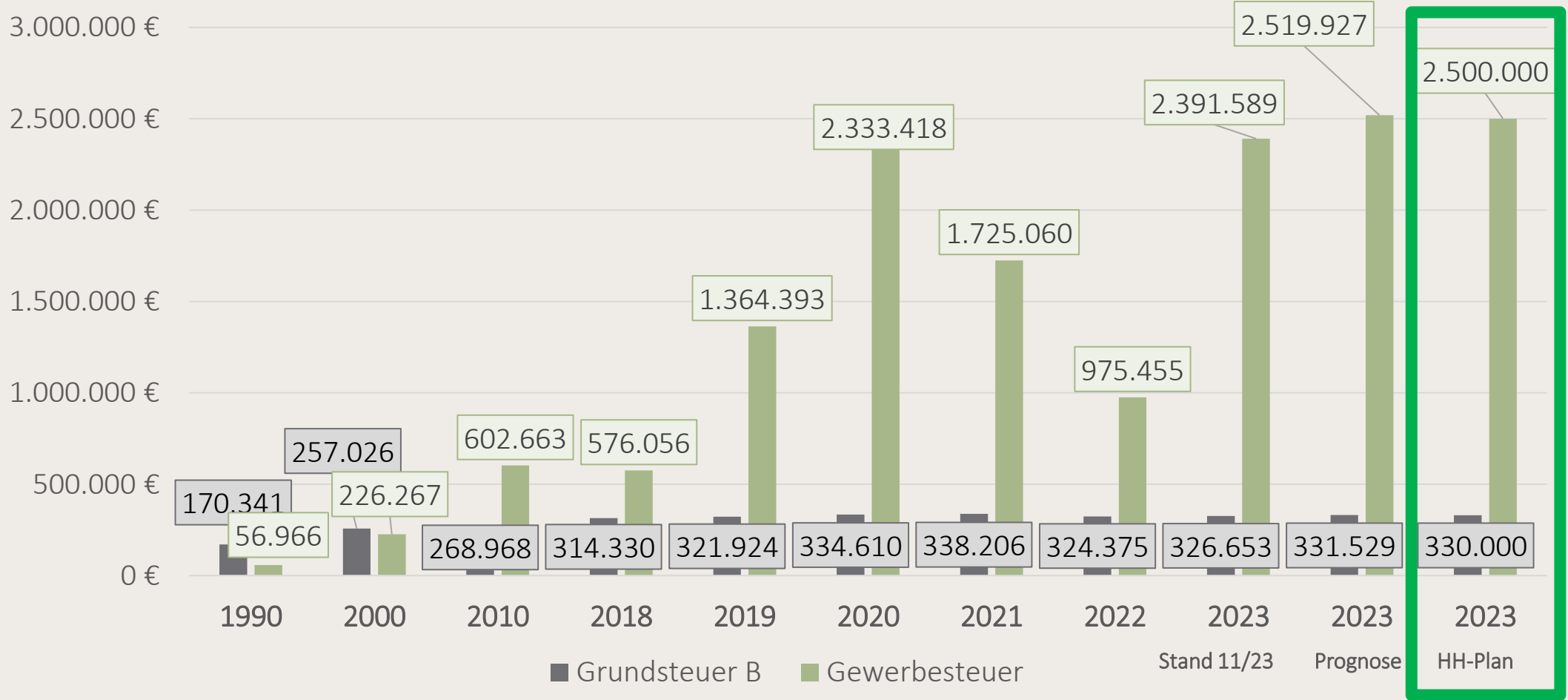
ENTWICKLUNG DER EINKOMMENSTEUERSANTEILE UND SCHLÜSSELZUWEISUNGEN



2000 – 2022: Ist



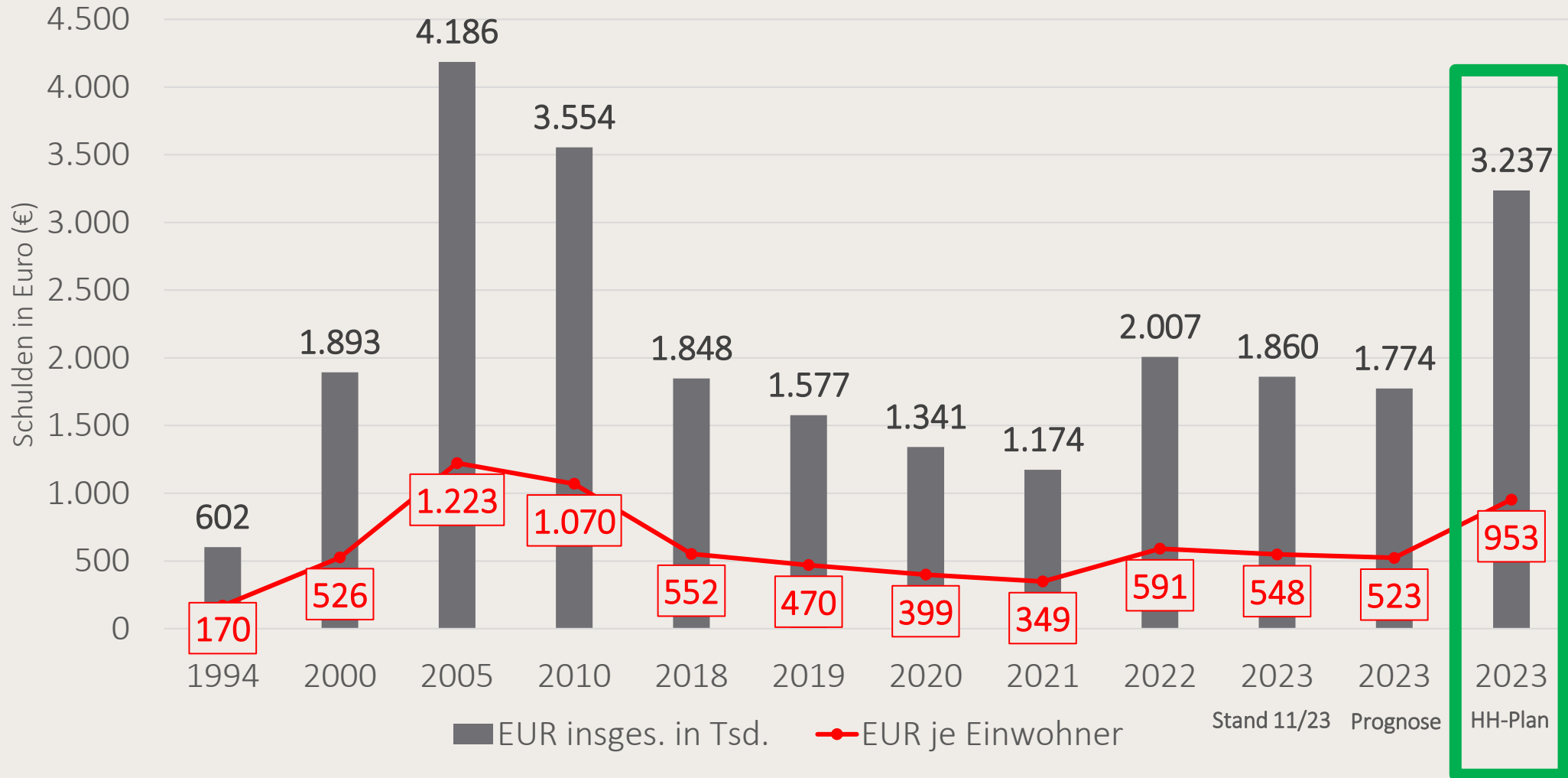
ENTWICKLUNG DER GEWERBESTEUER UND GRUNDSTEUER B



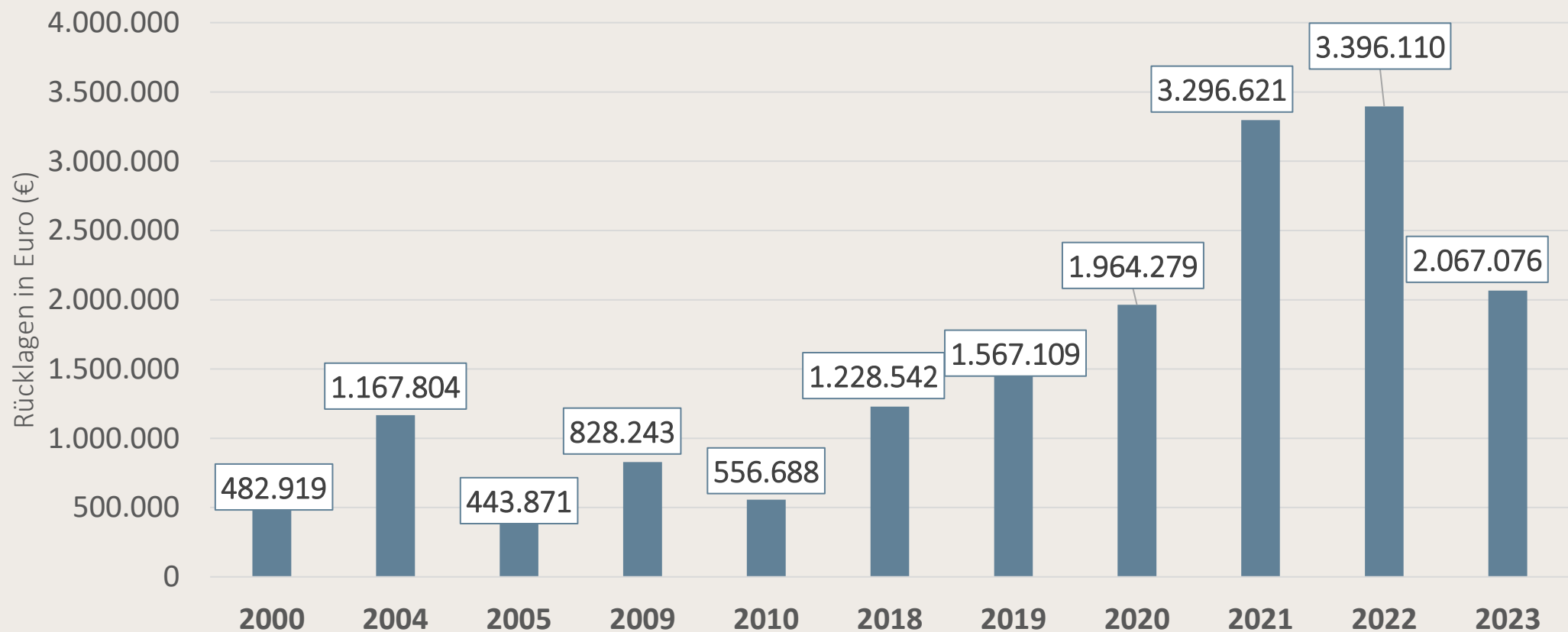
2000 – 2022: Ist



ENTWICKLUNG DER SCHULDEN



ENTWICKLUNG DER ALLGEMEINEN RÜCKLAGEN



2000 – 2023: Ist

Zuf. aus JR 22: 66.763 €
Entnahme 23: 1.396.797 €



GEMEINDERATSSITZUNGEN - AUSSCHÜSSE - VERSAMMLUNGEN 2023

- **15** Gemeinderatssitzungen
- **12** Ausschusssitzungen
 - 3 Haupt- und Finanzausschusssitzung
 - 4 Rechnungsprüfungsausschusssitzungen
 - 4 Bau-, Umwelt-, und Verkehrsausschusssitzung
 - 1 Jugend-, Senioren-, Kultur- und Sportausschusssitzungen
- **1** Bürgerversammlung (hybrid)
- **1** Bürgerversammlung „BA2“
- **1** Seniorenbürgerversammlung
- **1** Kinder- und Jugendbürgerversammlung
- **1** Klausurtagung Gemeinderat ISEK
- **4** Sitzungen Lenkungsgruppe ISEK



GEMEINDERAT

Ausgeschieden aus dem Gemeinderat



Christian
Bernhard

Neu im Gemeinderat ab 01.11.2023



Ralf
Englert

PROJEKTE

PROJEKTE – AUFGABEN – PERSPEKTIVEN



PROJEKTE

MW-KANAL UND AUSBAU HAUPTSTRASSE BA1



MW-KANALISATION UND AUSBAU HAUPTSTRASSE BA 1



MW-KANALISATION UND AUSBAU HAUPTSTRASSE BA 1



MW-KANALISATION UND AUSBAU HAUPTSTRASSE BA 1



BAUZEIT BA1:
04.04. bis 09.12.2022

PROJEKTE

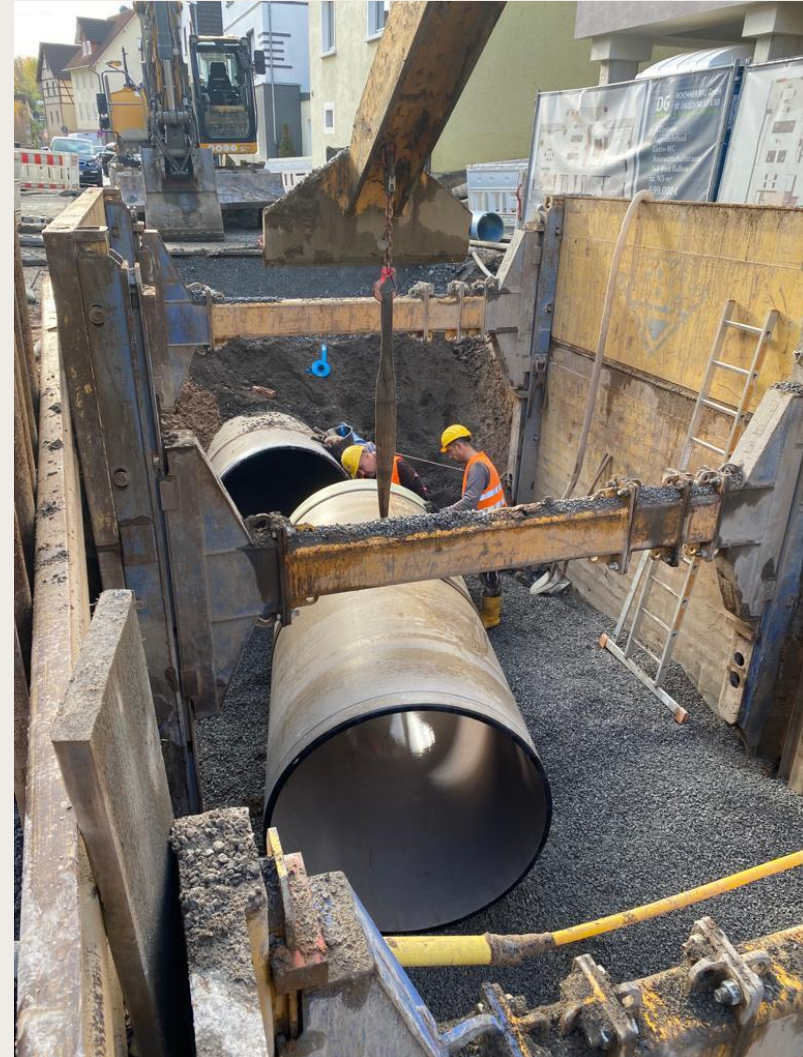
MW-KANAL, GEWÄSSERAUSBAU UND AUSBAU HAUPTSTRASSE BA2



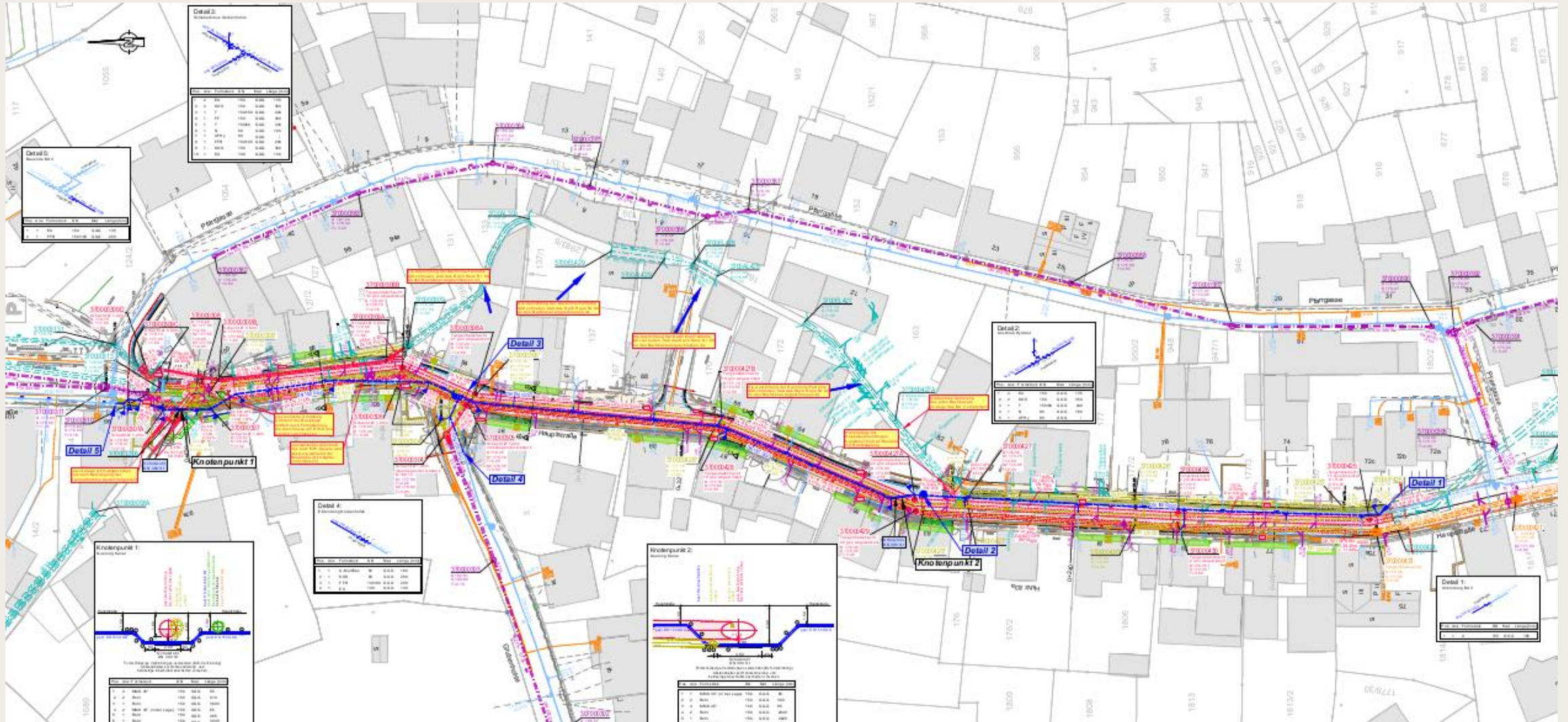
MW-KANAL, GEWÄSSERAUSBAU UND AUSBAU HAUPTSTRASSE BA2



MW-KANAL, GEWÄSSERAUSBAU UND AUSBAU HAUPTSTRASSE BA2



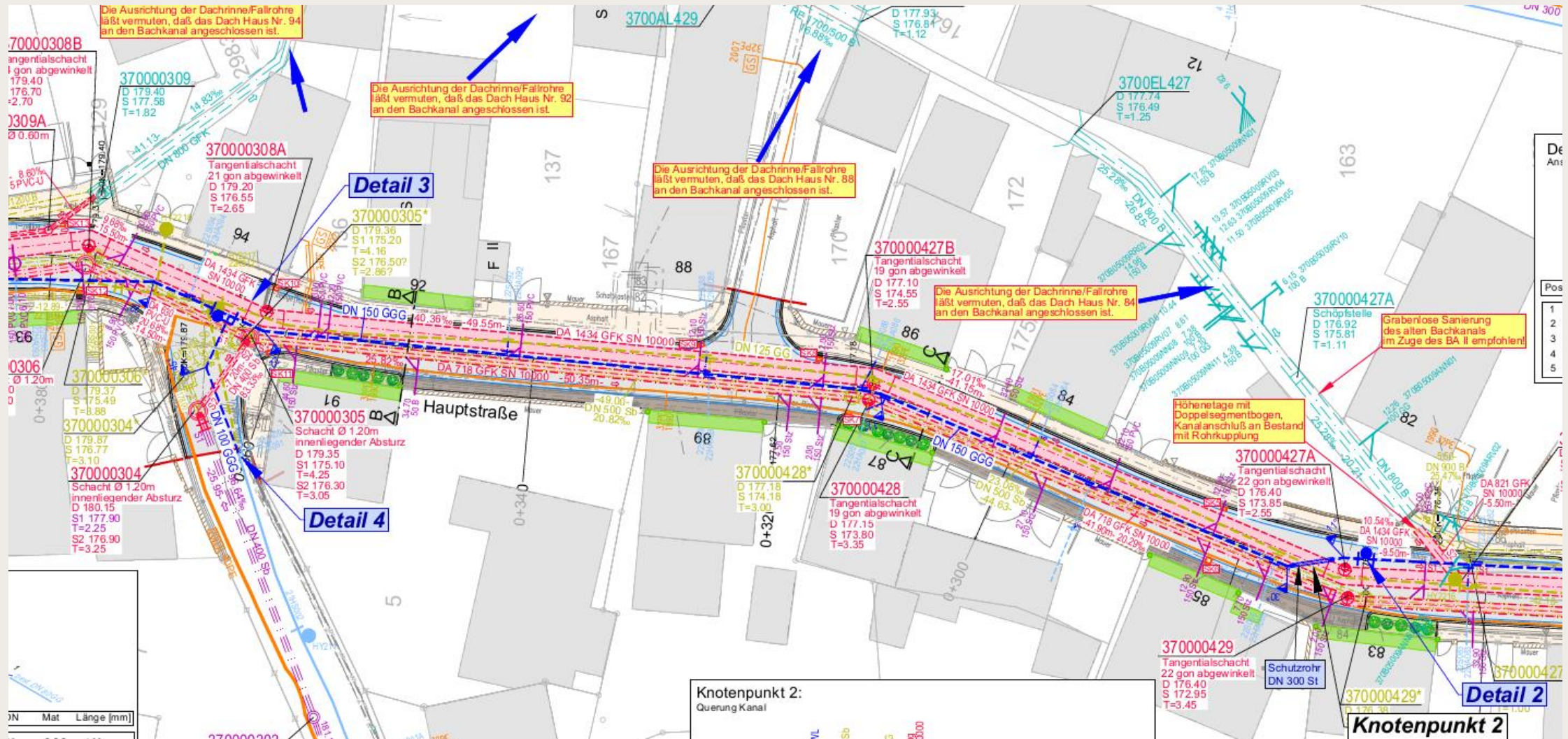
MW-KANAL, GEWÄSSERAUSBAU UND AUSBAU HAUPTSTRASSE BA2



MW-KANAL, GEWÄSSERAUSBAU UND AUSBAU HAUPTSTRASSE BA2



MW-KANAL, GEWÄSSERAUSBAU UND AUSBAU HAUPTSTRASSE BA2



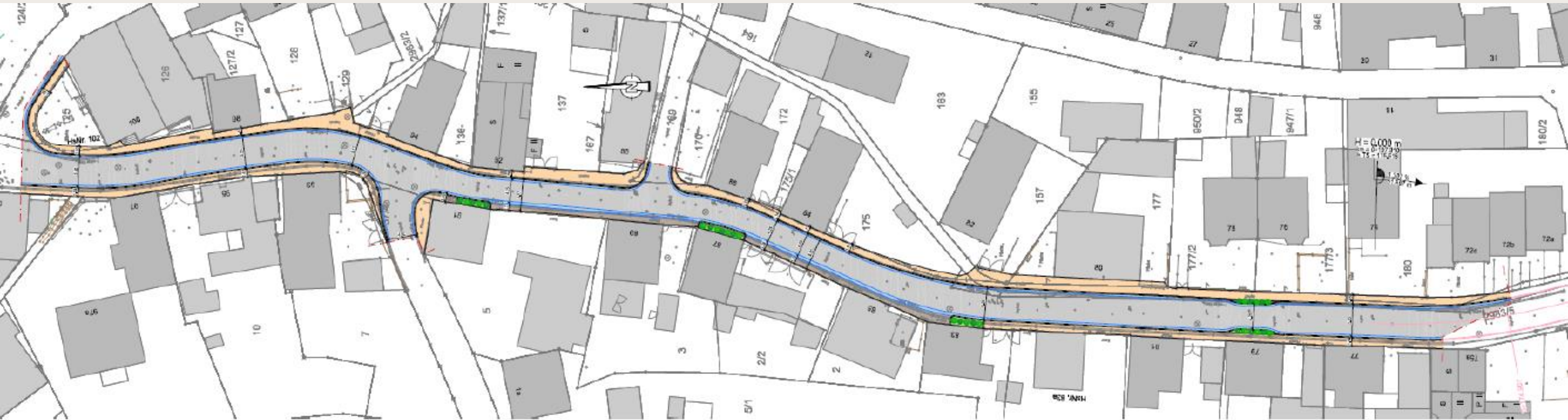
MW-KANAL, GEWÄSSERAUSBAU UND AUSBAU HAUPTSTRASSE BA2



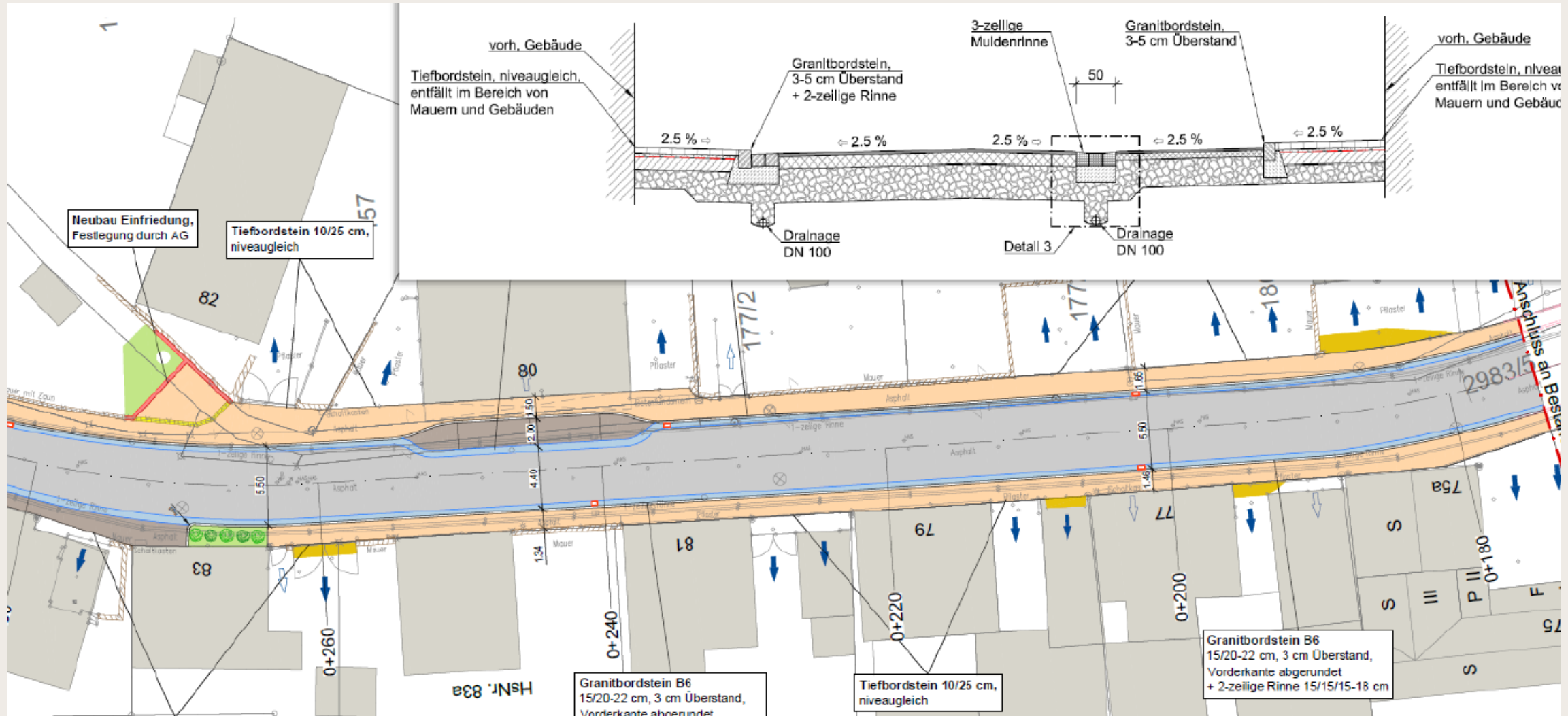
MW-KANAL, GEWÄSSERAUSBAU UND AUSBAU HAUPTSTRASSE BA2



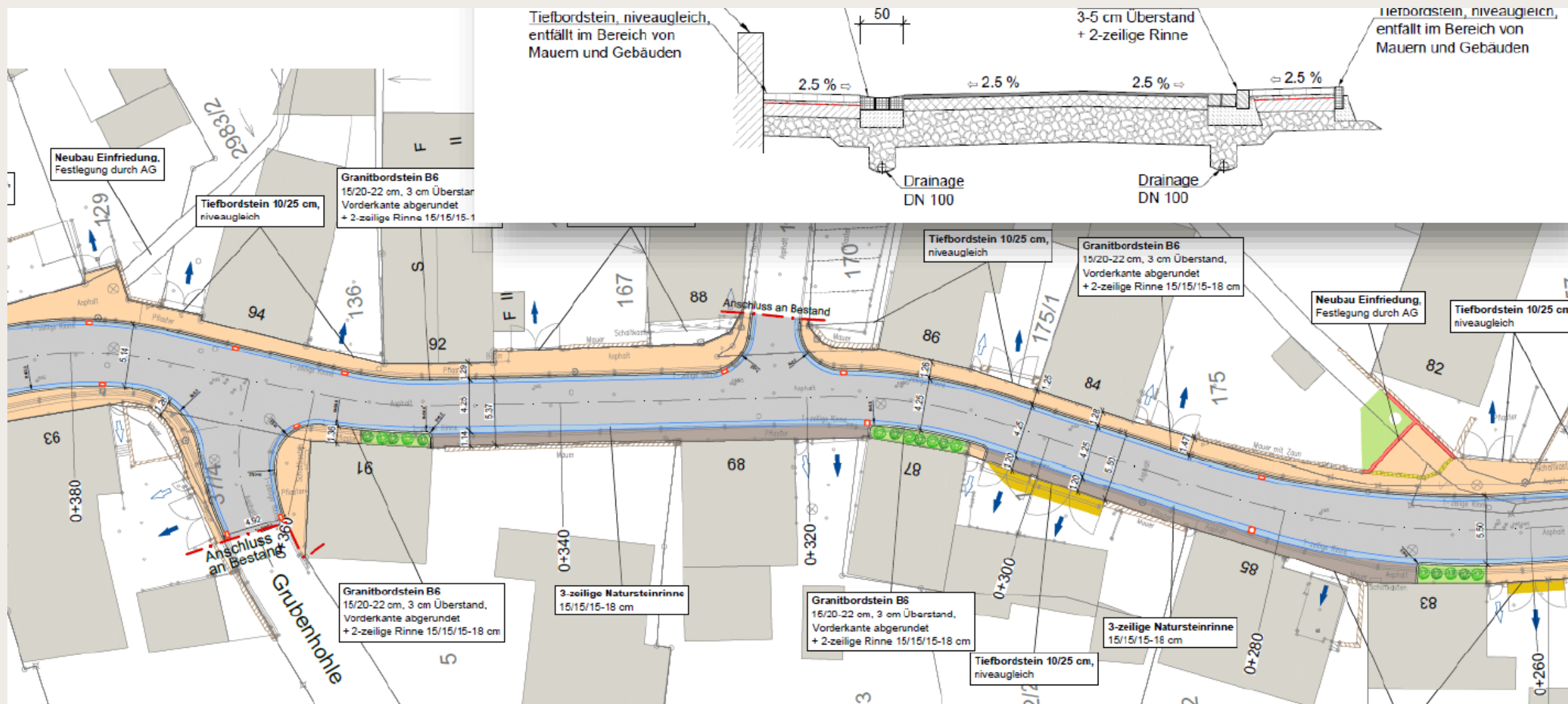
MW-KANAL, GEWÄSSERAUSBAU UND AUSBAU HAUPTSTRASSE BA2



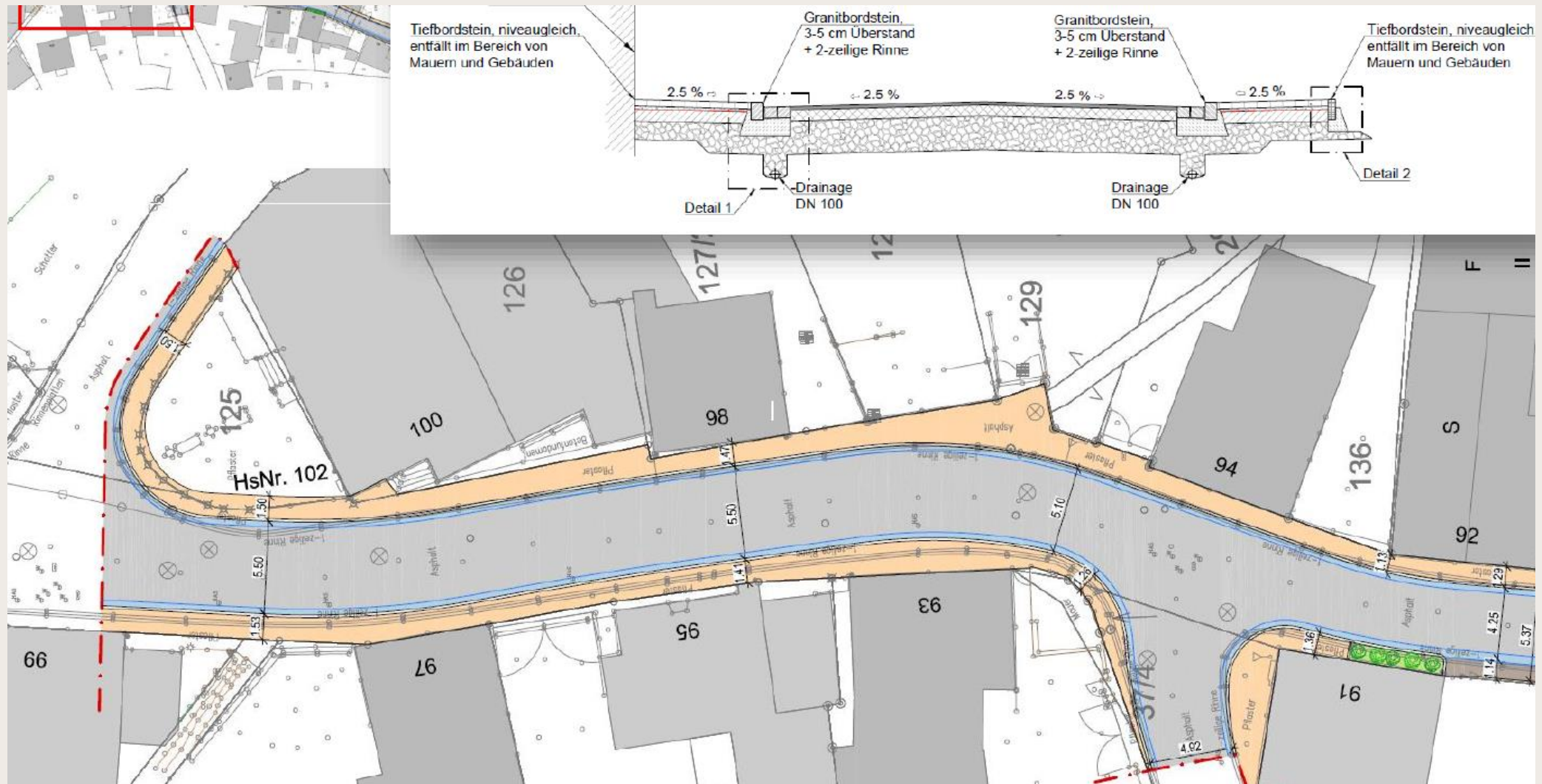
MW-KANAL, GEWÄSSERAUSBAU UND AUSBAU HAUPTSTRASSE BA2



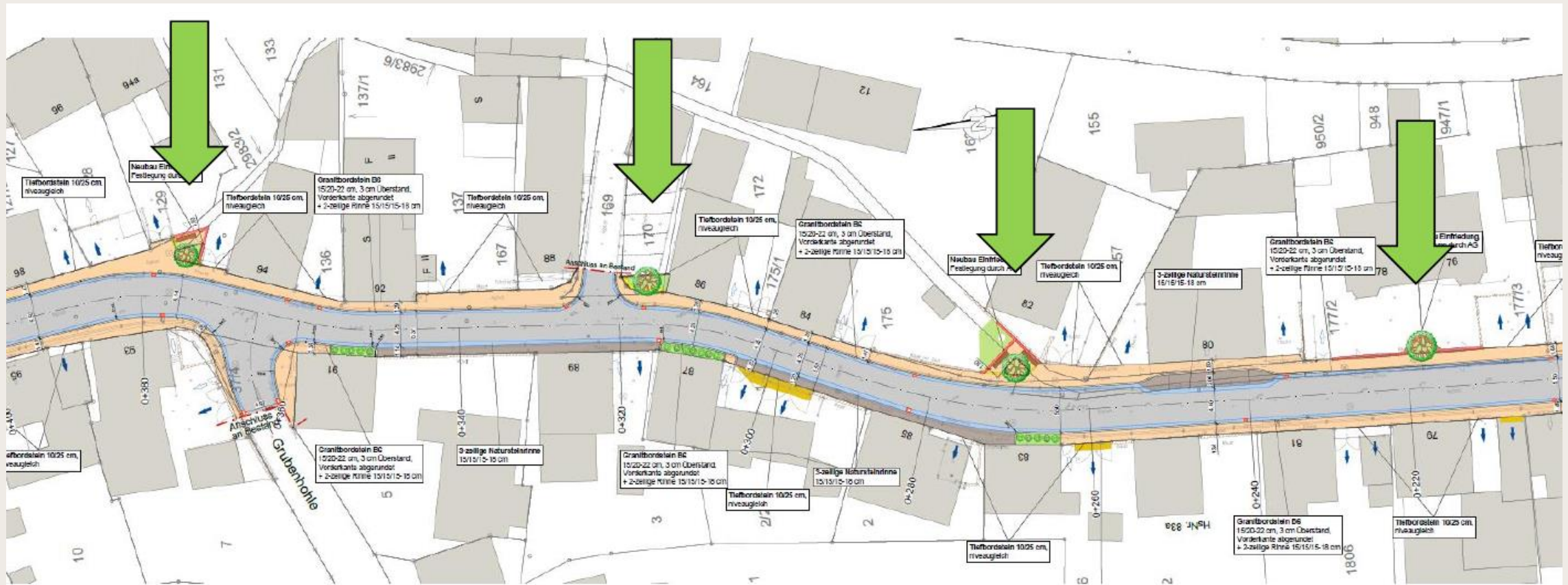
MW-KANAL, GEWÄSSERAUSBAU UND AUSBAU HAUPTSTRASSE BA2



MW-KANAL, GEWÄSSERAUSBAU UND AUSBAU HAUPTSTRASSE BA2



MW-KANAL, GEWÄSSERAUSBAU UND AUSBAU HAUPTSTRASSE BA2



Vorbehaltlich der Zustimmung der Anlieger

MW-KANAL, GEWÄSSERAUSBAU UND AUSBAU HAUPTSTRASSE BA2

BAUZEIT:	AUGUST 2023 bis Mitte/Ende 2025*
BAUKOSTEN:	rund 4.993.000 €* (Kostenberechnung)
FÖRDERMITTEL:	81.000 € f. barrierefreier Ausbau Bushaltestellen 231.500 € Städtebauförderung für Gestaltungsmehraufwand Straßenbau

** einschließlich barrierefreier Ausbau Bushaltestellen Kapelle*

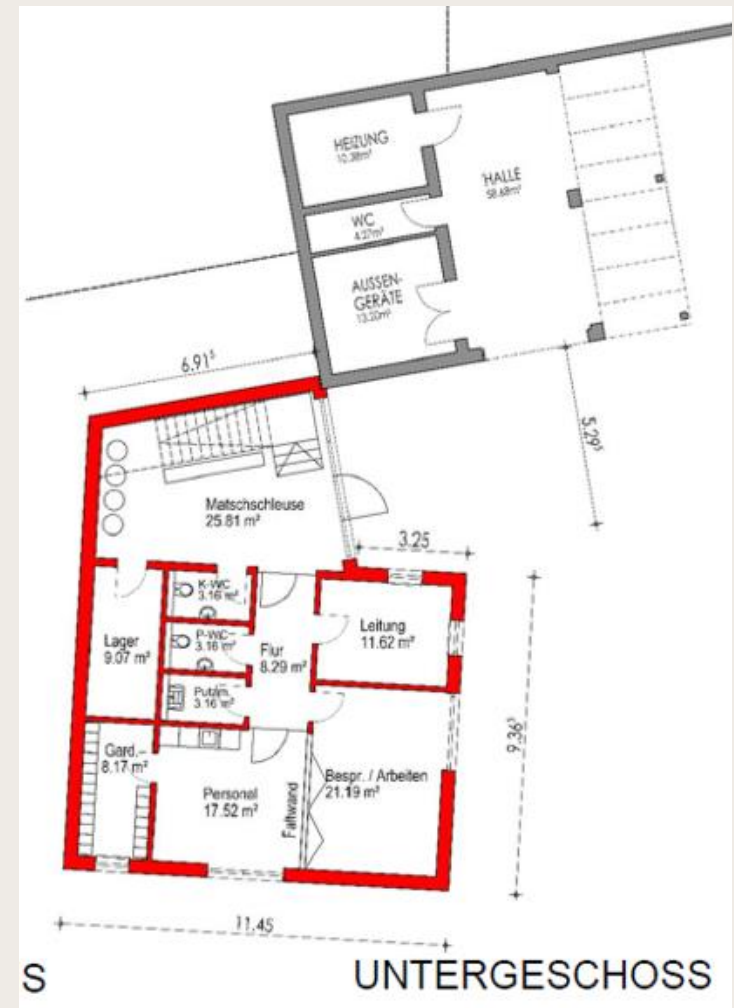
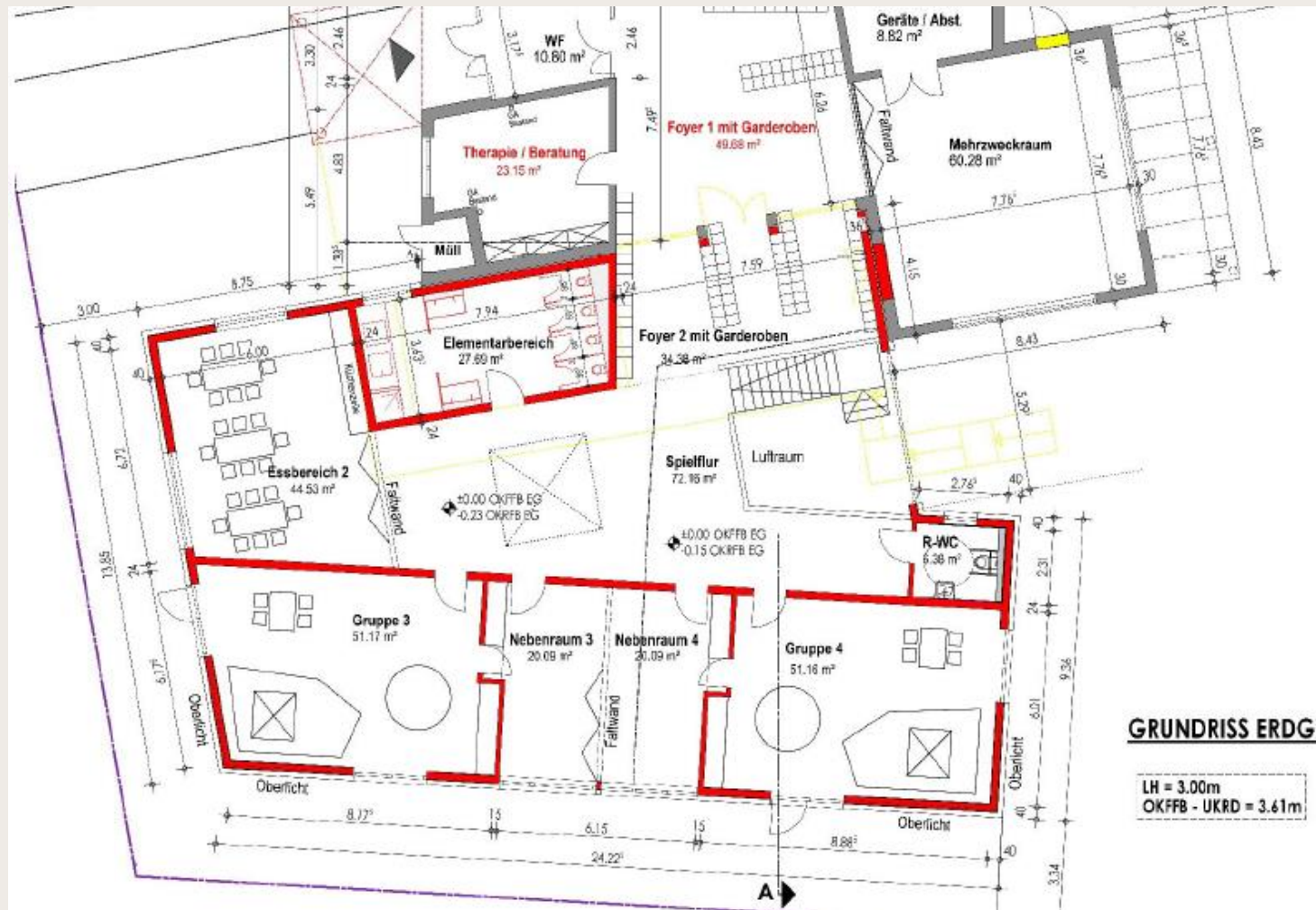


PROJEKTE

ERWEITERUNG KINDERGARTEN



ERWEITERUNG KINDERGARTEN



ERWEITERUNG KINDERGARTEN



ERWEITERUNG KINDERGARTEN



Aktueller Bautenstand 16.11.2023

ERWEITERUNG KINDERGARTEN



ERWEITERUNG KINDERGARTEN



ERWEITERUNG KINDERGARTEN



ERWEITERUNG KINDERGARTEN

BAUZEIT:	SEPTEMBER 2022 bis DEZ. 2023 / Anfang 2024*
BAUKOSTEN:	rund 3.400.000 €
FÖRDERMITTEL:	710.000 € FAG 103.000 € Energieeffizienz 124.000 € Lüftung

** Außenanlagen*



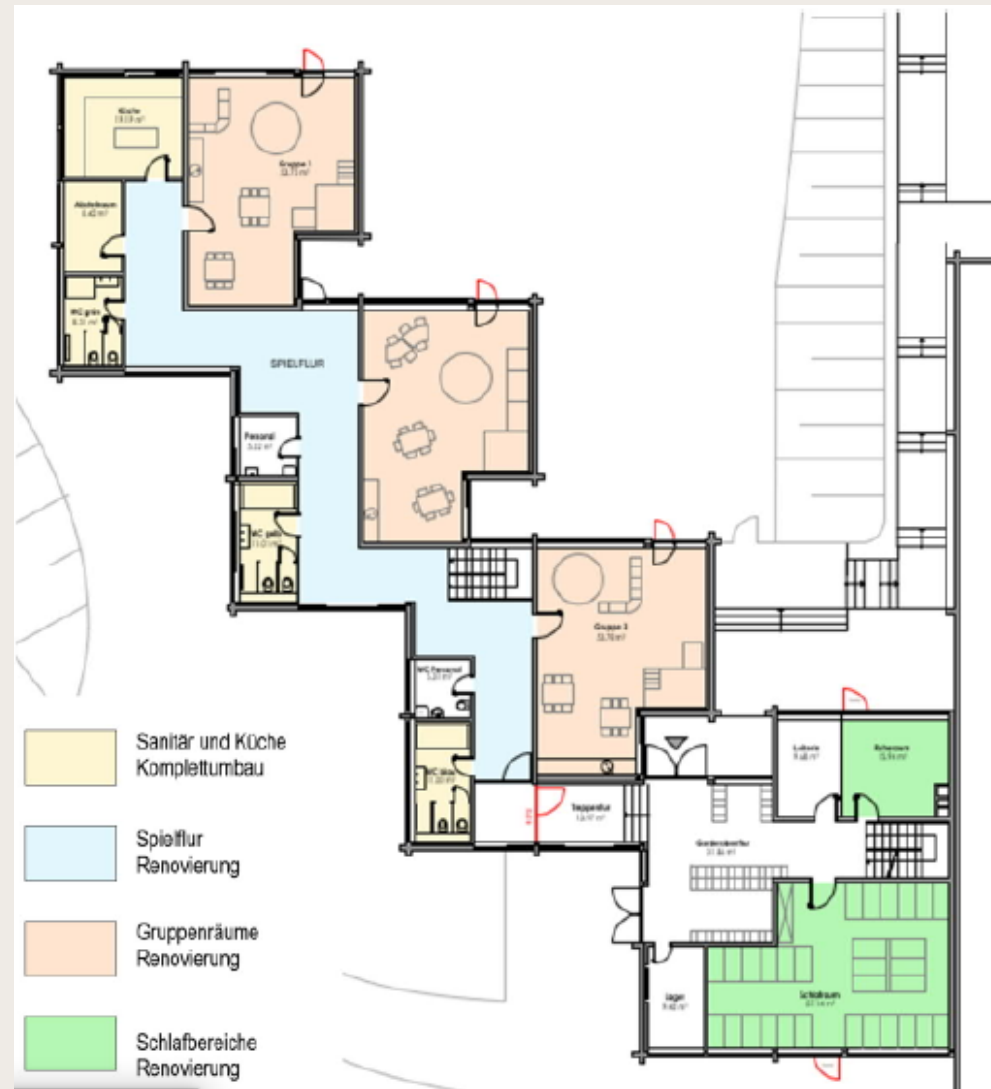
PROJEKTE

UMBAU UND RENOVIERUNG FREUNDEKINDERGARTEN ZUR KINDERKRIPPE

UMBAU UND RENOVIERUNG FREUNDEKINDERGARTEN ZUR KINDERKRIPPE



UMBAU UND RENOVIERUNG FREUNDEKINDERGARTEN ZUR KINDERKRIPPE



Maßnahmenkatalog:

Sicherheitsbegehung des SBW:

- Fenster ohne Splitterschutz, Nachrüstung von Schutzfolien
- Abtrennen des großen Spielgeräts und der Planztrogböschung bei Nutzung durch U3

Begehung mit Kindergartenaufsicht LRA:

- Umrüsten der Sanitärbereiche
- Ertüchtigung Küche
- Türen mit Sichtfenster
- neue Küchen in Gruppenräumen

Brandschutz:

- Alarmierungsanlage
- Ertüchtigung der Rettungswege

Außenanlage:

- Anpassung an U3

UMBAU UND RENOVIERUNG FREUNDEKINDERGARTEN ZUR KINDERKRIPPE

BAUZEIT: NOVEMBER 2023 bis APRIL 2024

BAUKOSTEN: rund 593.000 €



PROJEKTE

INTEGRIERTES STÄDTEBAULICHES ENTWICKLUNGSKONZEPT - ISEK



KLAUSURTAGUNG GEMEINDERAT 16.09.2023



GEMEINDE GLATTBACH |
GEMEINDERATSKLAUSUR

Stand: 16.11.2022

Integriertes städtebauliches Entwicklungskonzept ISEK



Integriertes städtebauliches Entwicklungskonzept ISEK

1. ZIELERARBEITUNG



Im Rahmen der sind Leitbilder er Gemeinderatsmi Gruppe konnten Gesamtortes, zu mitte überprüfer Ergebnisse von und im Plenum b Eine intensive Di

2. PROJEKTERARBEITUNG

Im nächste glieder ein l

ERGEBNIS PROJEKTLISTE

Nachfolgend ist das Ergebnis der Projektbearbeitung aufgezeigt. Die Anzahl der Punkte sind in den Klammern zu erkennen. Rot markiert sind die kurzfristig anzugehenden Projekte.

Gestaltung/Aufwertung Johann-Desch-Platz inklusive Aufwertung/ Ordnung Schulstraße/Kirche [9]
Entwicklung neues Schul-, Sport und Freizeitgelände Weihergrund [8]
Städtebaulicher und freiraumplanerischer Wettbewerb Quartiersentwicklung Schule [6]
Parkraumkonzept und Entwicklung Parkraum [6]
Seniorentagesstätte sowie Senioren-/Mehrgenerationenwohnen [4]
Gestaltung/Aufwertung Hauptstraße [4]

3. PROJEKTPRIORISIERUNG

Am Ende erhielten die Mitglieder grüne Punkte zur Kennzeichnung die Ortsentwicklung von Glattbach Im Plenum konnten daraufhin noch stehendes Maßnahmen bewertet

BÜRGERINFORMATION-VERANSTALTUNG ISEK AM 18.12.2023

WEITERE PROJEKTE



WEITERE PROJEKTE

WALDKINDERGARTEN



WALDKINDERGARTEN



WEITERE PROJEKTE

NEUBAU-/GENERALSANIERUNG SCHULE



NEUBAU/GENERALSANIERUNG SCHULE GLATTBACH



ENTSCHEIDUNG –

GENERALSANIERUNG oder NEUBAU

- Beratung am 12.12.2023 im Gemeinderat
- Gemeinderat muss entscheiden
- Berücksichtigung bei der HH- und Finanzplanung 2024 ff notwendig

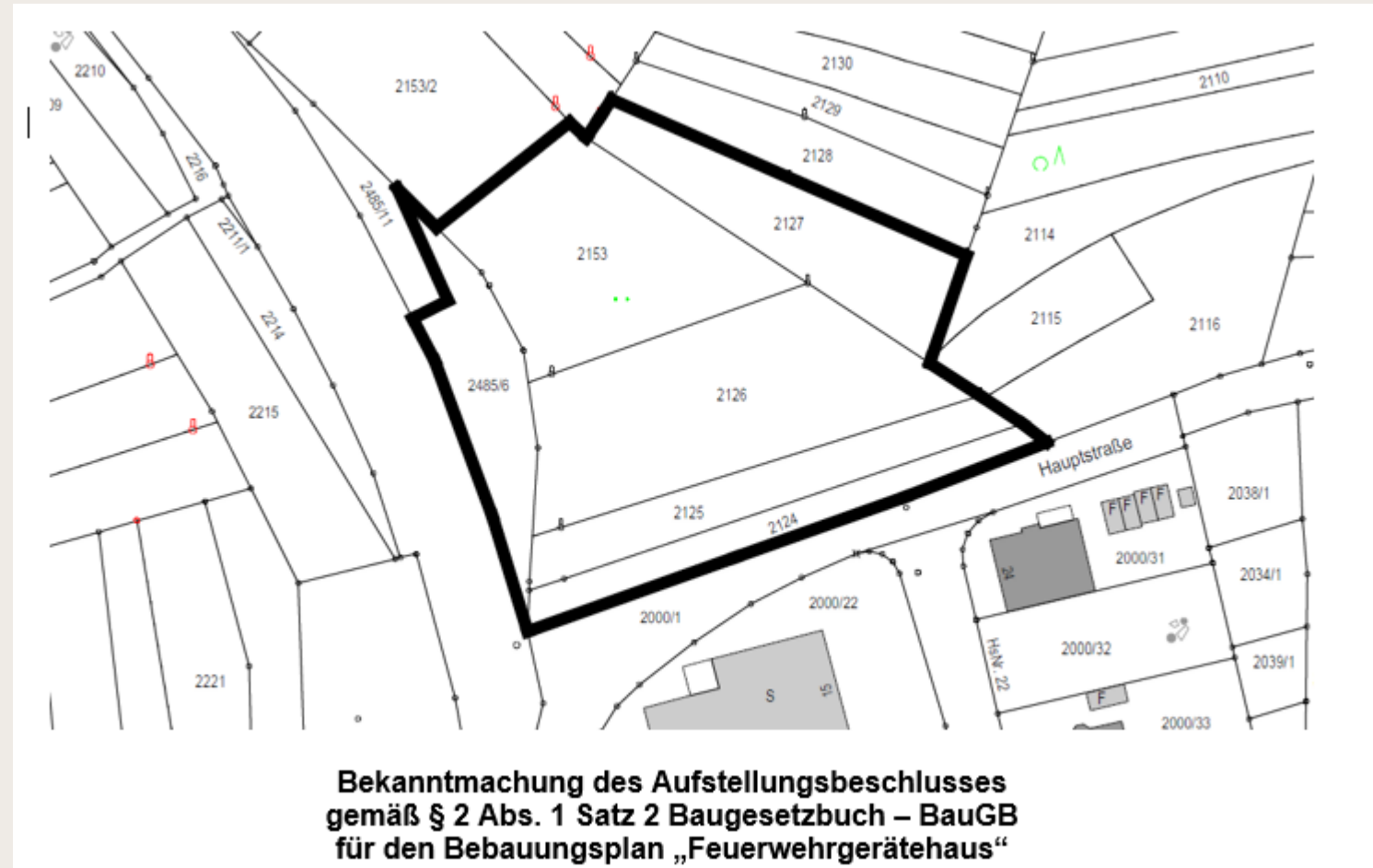
WEITERE PROJEKTE

NEUBAU FEUERWEHRGERÄTEHAUS



NEUBAU FEUERWEHRGERÄTEHAUS

- Klärung Standortfrage ist erfolgt
- Grundstücksverkehr erforderlich
- Aufstellungsbeschluss Bebauungsplan ist erfolgt
- Schaffung Planungsrecht/Aufstellung B-Plan ist beauftragt



WEITERE PROJEKTE

PARKRAUMKONZEPT HAUPTSTRASSE



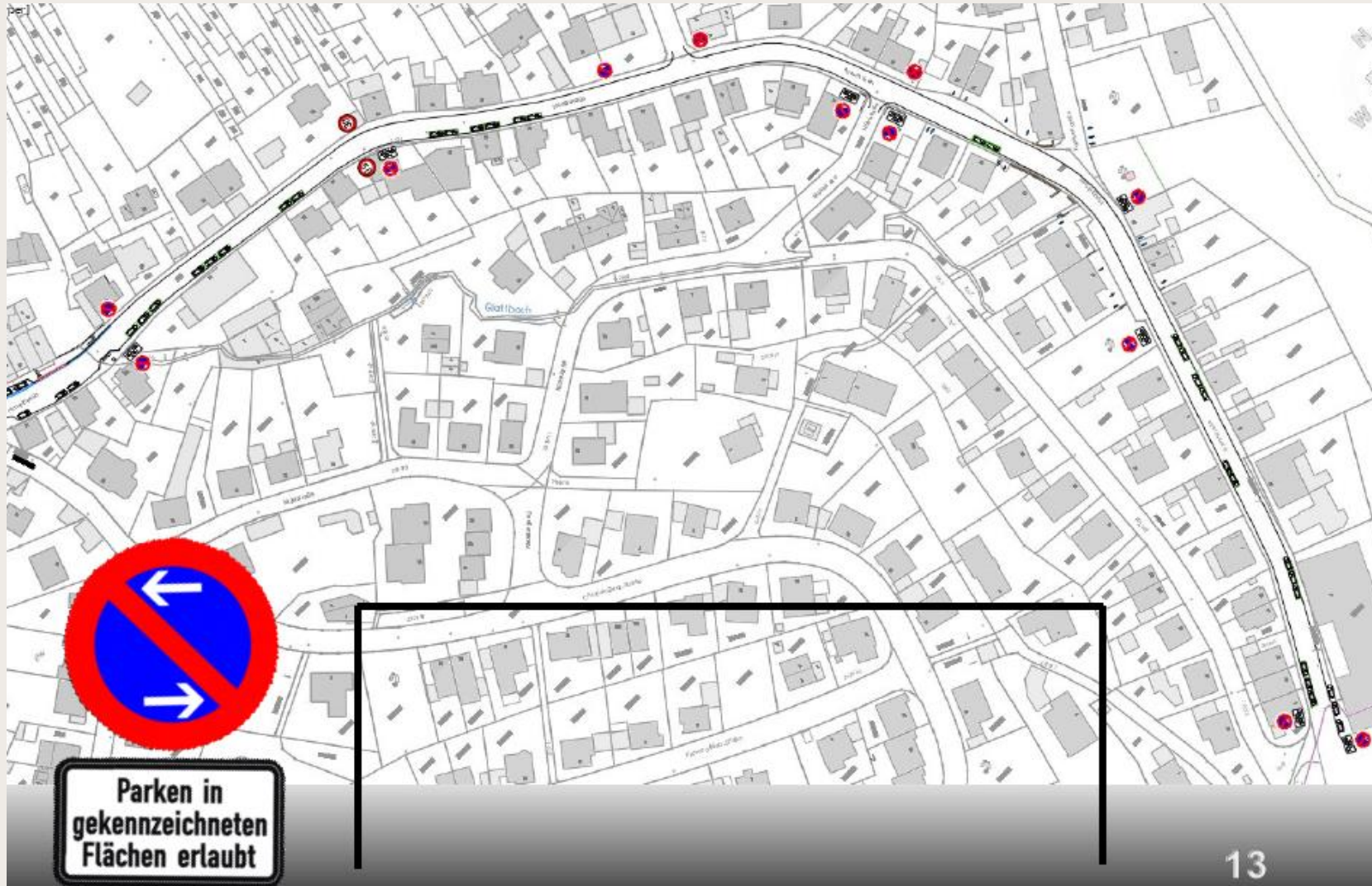
PARKRAUMKONZEPT UNTERE HAUPTSTRASSE



PARKRAUMKONZEPT UNTERE HAUPTSTRASSE



PARKRAUMKONZEPT UNTERE HAUPTSTRASSE



.....was sonst noch geschah oder ansteht.....



Wellenbänke



Digitales Amt



Gemeinde Glattbach jetzt auch “Digitales Amt”

Trauort „cruX“

NEUER TRAUORT im „cruX“



Umbau Bürgerservicebüro



Abend des Ehrenamts



Neubau REWE-Markt

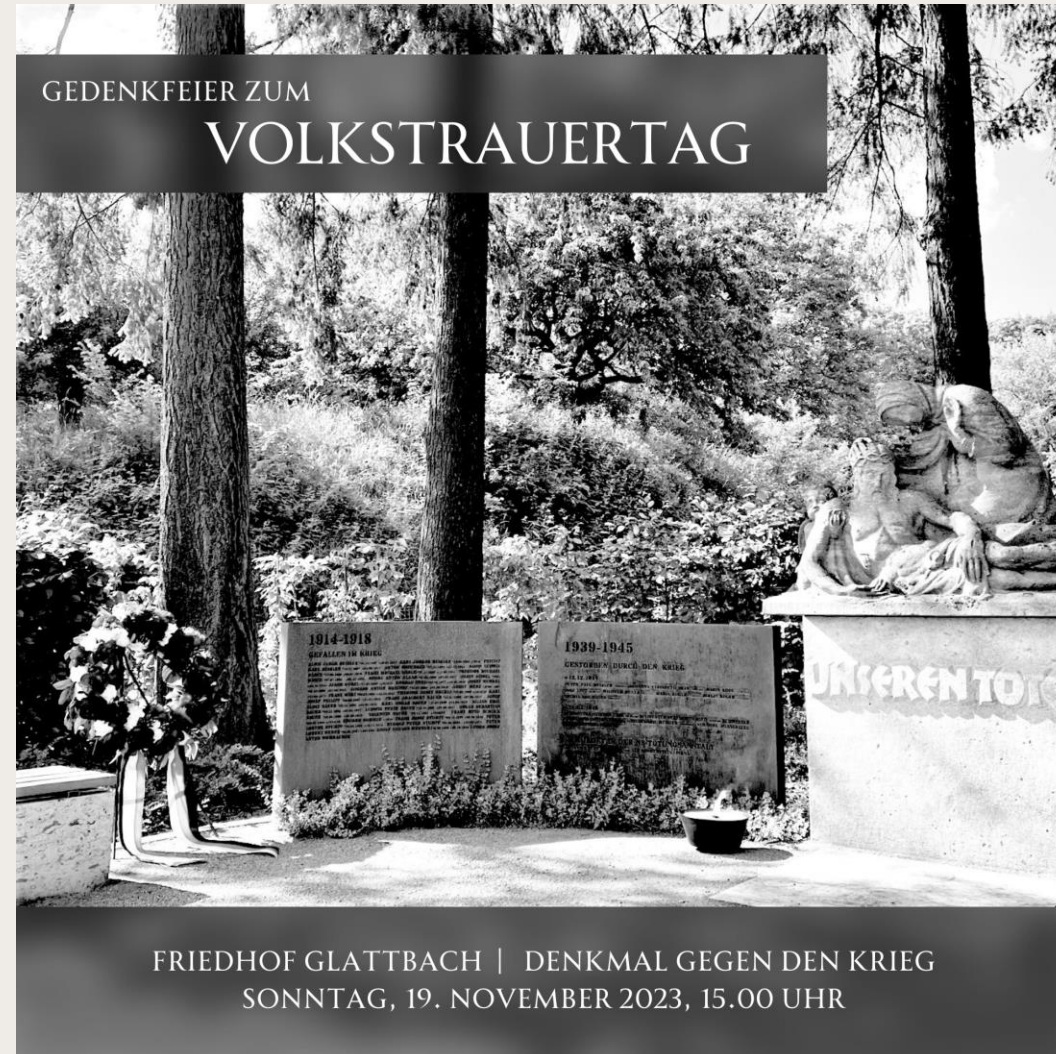


Der Glattbacher Rewe-Markt (rechts), der an der Staatsstraße 2309 in Richtung Johannesberg liegt, soll durch einen größeren und moderneren Neubau ersetzt werden. Der Getränkemarkt (links) soll ebenfalls dort integriert werden. Foto: Stefan Gröger

Ein neuer Rewe-Markt für Glattbach

Nahversorgung: Getränkemarkt soll in fast doppelt so großen Neubau integriert werden – Nahtloser Übergang

Volkstrauertag



ADVENTSMARKT 2023



35 Jahre Krippenmuseum

35 JAHRE
KRIPPENMUSEUM GLATTBACH

Das Museum beherbergt ca. 1400 Krippendarstellungen aus allen 5 Kontinenten und von mehr als 90 Ländern.

Außerdem befindet sich in der 2. Ausstellung eine außergewöhnliche, 6m lange und 1,60 m hohe Krippenlandschaft mit hunderten geschnitzten Figuren aus dem tschechischen Iglau.

Aufgrund des 35-jährigen Jubiläums wird am **02. Dezember um 14.00 Uhr** vor dem Museum eine Skulptur von Peter Deller feierlich eingeweiht.

Sie sind herzlich dazu eingeladen.
Außerdem erhalten Sie an diesem Tag **freien Eintritt im Krippenmuseum!**

Öffnungszeiten:
02.12.23 - 23.12.23: Fr bis So 14 Uhr - 18 Uhr
25.12.23 - 07.01.24: täglich von 14 Uhr - 18 Uhr
14.01., 21.01., 28.01.24: 14 Uhr - 18 Uhr

Hauptstr. 114 / Schulstraße 2, 63864 Glattbach
Tel: 06021/3491-0, www.glattbach.de/krippenmuseum

Am 24.12. u. 31.12. ist das Museum geschlossen

HARMONIC BRASS KONZERT



Festliches Adventskonzert
HARMONIC BRASS
5.12.2023 | 19:30 | Roncalli-Zentrum

Tickets:
Gemeinde Glattbach
06021/3491-0
poststelle@glattbach.bayern.de
VVK 20 € | Abendkasse 22 €

Vielen Dank für Ihre Aufmerksamkeit!

Und nun sind Sie an der Reihe mit Ihren Fragen!

